

福山すこやかセンター



福山市

市民のための 保健・医療・福祉の連携拠点として

1. 市民に親しまれる施設

すべての市民が健康で文化的な生活を営むことができるよう、保健・医療・福祉の連携の拠点として、市民に親しまれる施設をめざしました。

2. 将来の状況変化への柔軟な対応

少子・高齢社会の進展等に伴う市民の意識、価値観、法制度等の状況変化に柔軟に対応し、将来の保健・医療・福祉ニーズに的確に対処できるよう、施設、設備、事業の整備に努め、幅広い利用目的に応え得る施設をめざしました。

3. バリアフリーへの配慮

高齢者、障がい者（児）を始めとする全ての市民が、円滑に、安心して利用できるよう、バリアフリーに十分配慮した施設をめざしました。

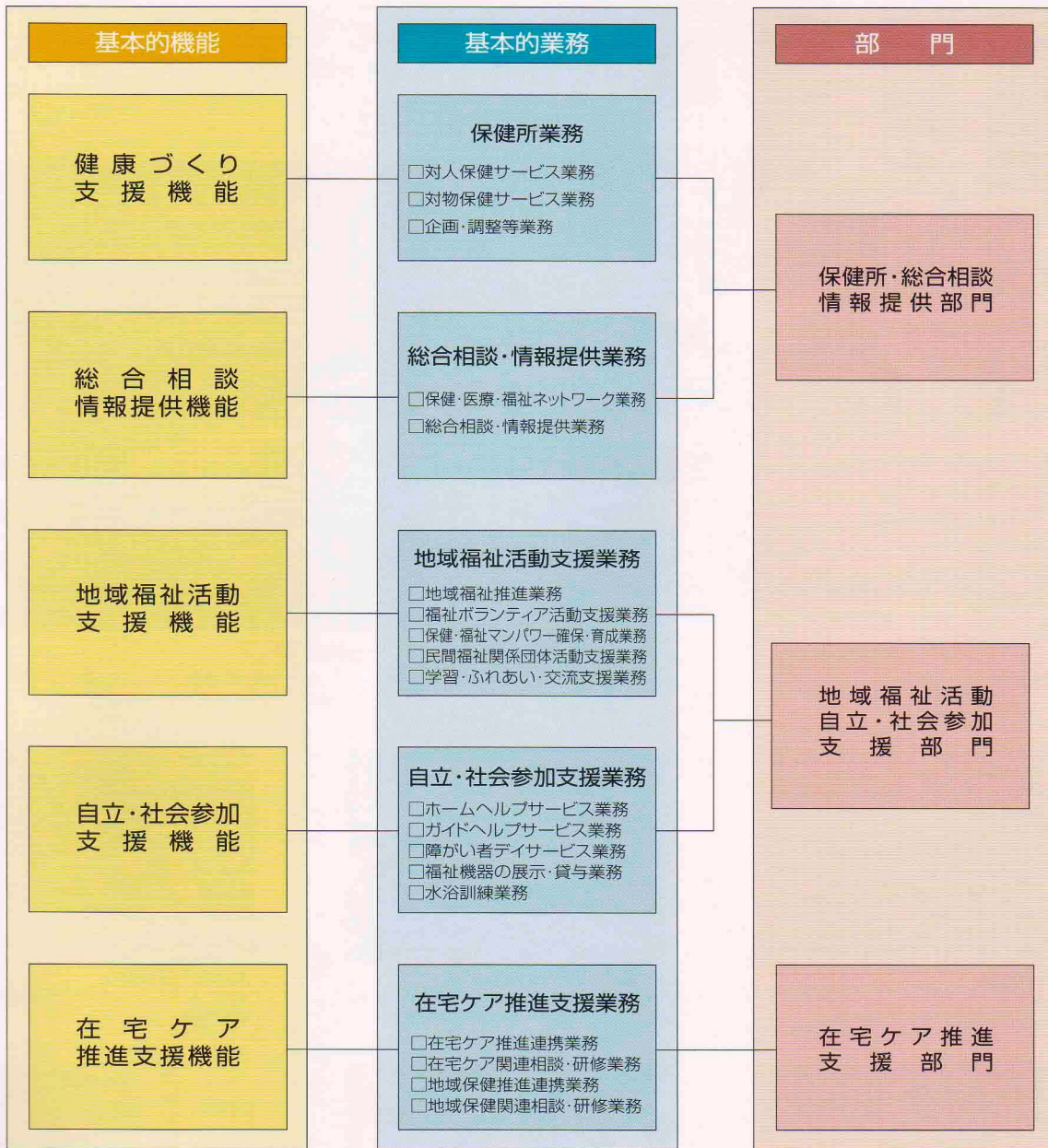
4. 安全性の確保

利用者の特性に配慮した十分な安全対策を講ずることにより、高い安全性を確保した施設をめざしました。



福山すこやかセンターは「保健所・総合相談・情報提供部門」「地域福祉活動・自立、社会参加支援部門」「在宅ケア推進支援部門」の3部門で構成する複合施設です。それぞれの部門を担う主体は、行政と民間部門とで役割分担し、ひとりひとりにあったサービスを提供します。

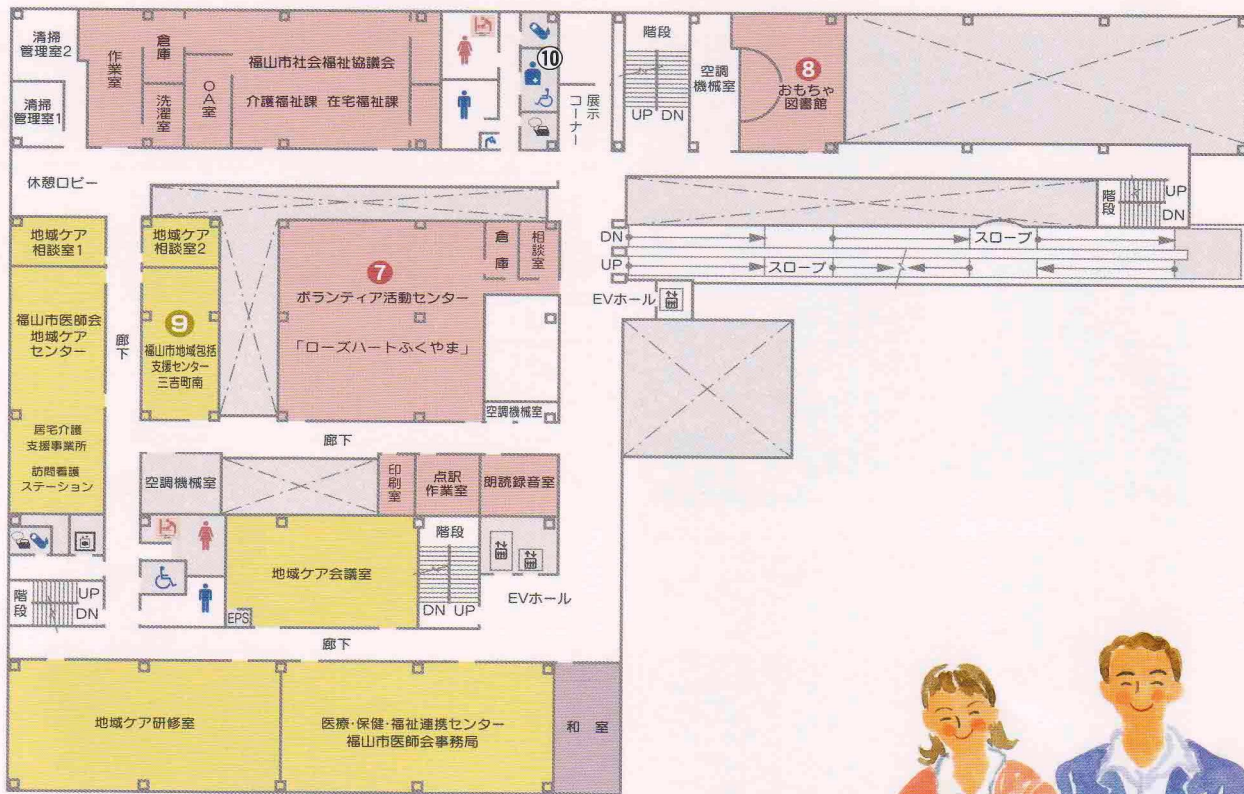
●部門の設定



「広島県福祉のまちづくり条例」「高齢者・障がい者等が円滑に利用できる特定建築物の建築の促進に関する法律の誘導的基準（ハートビル法）」に適合した施設です。

明るくいきいきと

2階



7 ボランティア活動センター「ローズハートふくやま」
地域で様々な活動を展開している市民・ボランティア団体等の活動・交流拠点です。



8 おもちゃ図書館
障がい児にふれあいや出会いの機会を提供するスペースです。(月、水、金曜日と土曜日の午後はどなたでも利用できます。)



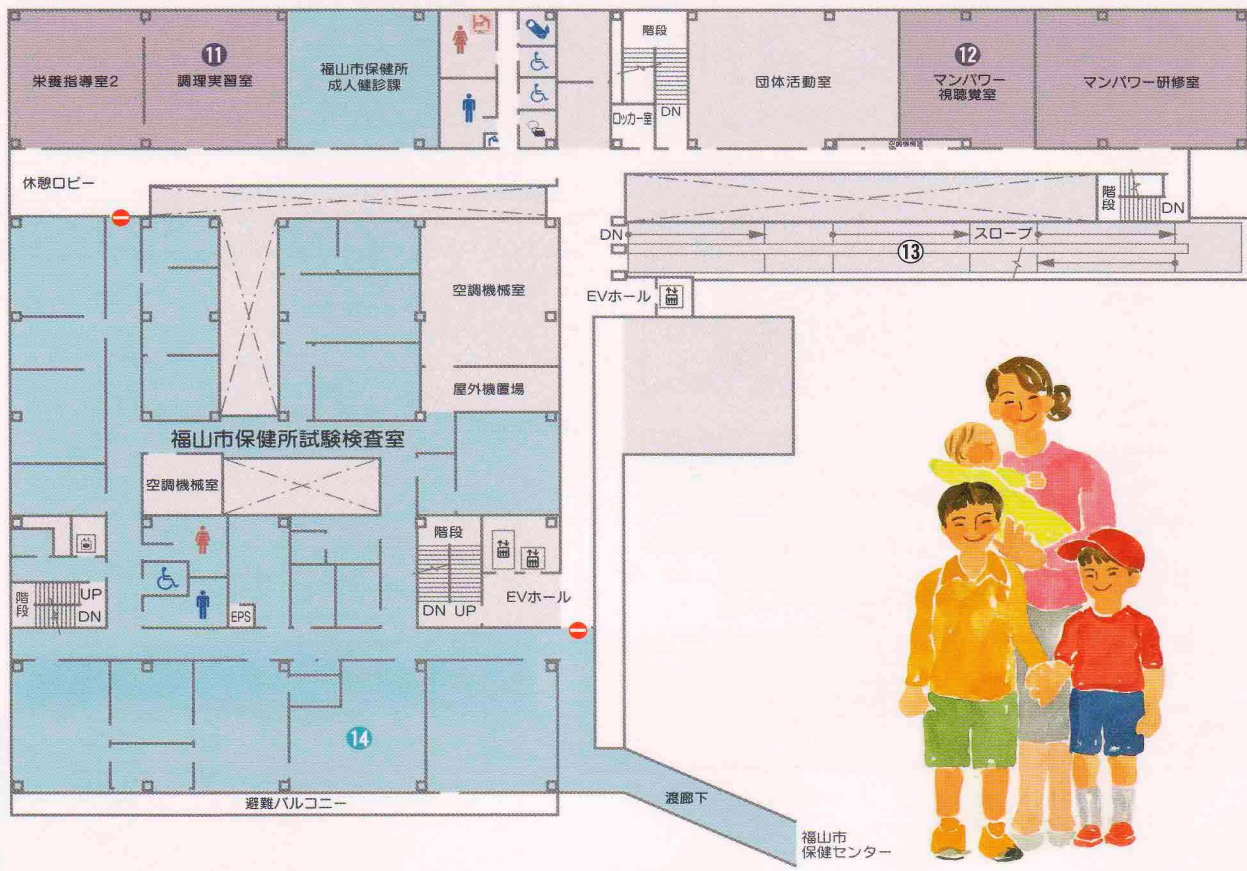
9 福山市地域包括支援センター三吉町南



10 オストメイト対応トイレ

市民の健康づくりを支援します

3階



① 調理実習室
昇降式調理台(5台)を整備しています。



⑫ マンパワー視聴覚室
聴覚障がい者のための集団補聴設備を整備しています。

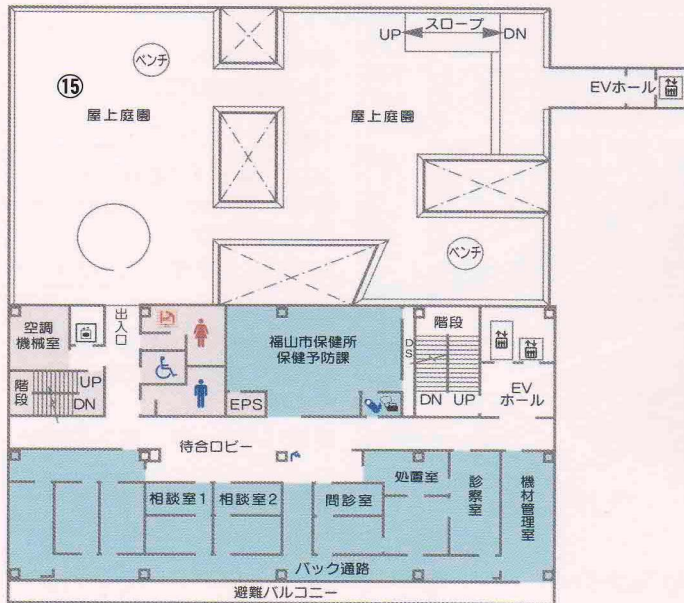


⑬ バリアフリースロープ
1階から3階まで通じています。



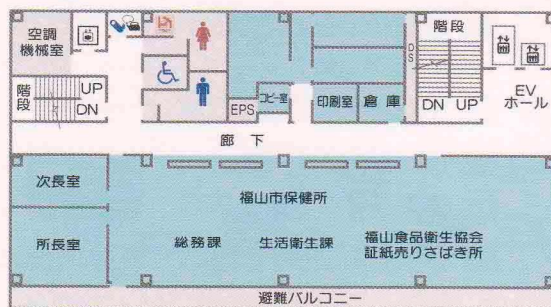
⑭ 保健所・試験検査部門
ウイルスや細菌の検査体制の充実を図ります。

4階

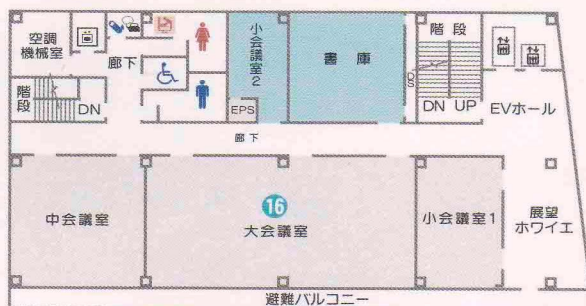


⑮ 屋上庭園

5階



6階



⑯ 大会議室 (100人収容)

	…… 障がい者デイサービスセンターすこやか 障がい者等相談支援部門		…… 水浴訓練室		…… 福山市保健所
	…… 地域福祉活動 自立・社会参加支援部門		…… 在宅ケア 推進支援部門		…… 貸出施設
	湯沸室		授乳室		オムツ替えシート

■ご案内図



■交通のご案内

[中心部循環バス]

[中国バス]

JR福山駅前17番乗り場より
国道2号經由大谷台団地行き、
幕山団地行き

新橋バス停下車 北へ300m

[井笠バス]

JR福山駅前17番乗り場より
国道2号經由大谷台団地行き、
幕山団地行き

新橋バス停下車 北へ300m

■問い合わせ先

1 福山市保健所

[総務課] TEL.928-1164 FAX.928-1143

[保健予防課] TEL.928-1127

[生活衛生課] TEL.928-1165

[試験検査課] TEL.928-3422 FAX.928-3423

[健康推進課] TEL.928-3421

[成人健診課] TEL.928-4747

※試験検査課・健康推進課は福山市保健センター内

2 すこやかセンター総合相談室

TEL.928-1341

3 障がい者総合相談室・子ども発達相談室

TEL.973-0968

4 福山市障がい者デイサービスセンター

すこやか

TEL.928-1342

5 福山市障がい者生活支援センター

すまいる

TEL&FAX.928-1348

6 福山市地域包括支援センター

三吉町南

TEL.927-9039 FAX.922-8767

7 福山市水浴訓練室

TEL.928-1343 FAX.928-3417

8 福山市医師会

TEL.922-0243 FAX.926-0573

9 福山市社会福祉協議会

TEL.928-1330 FAX.928-1331

10 福山食品衛生協会

TEL&FAX.923-8356

■施設概要

施設名：福山すこやかセンター

所在地：〒720-8512 福山市三吉町南二丁目11番22号

敷地面積：8192.12㎡

建築面積：3103.57㎡

延床面積：9764.35㎡

構造：鉄骨造、一部鉄骨鉄筋コンクリート造

規模：地下1階、地上6階建

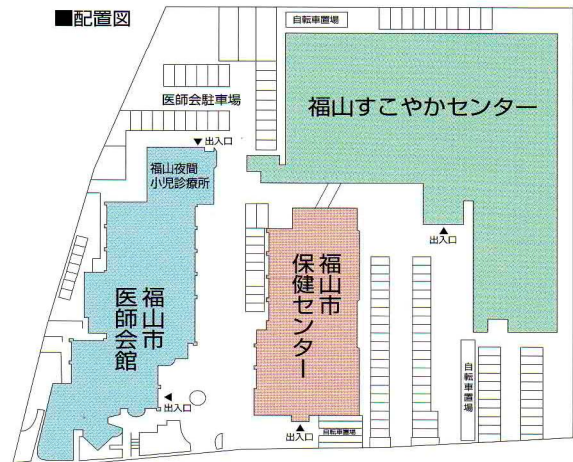
駐車台数：92台（敷地内70台・敷地外22台）

駐輪台数：100台

工期：着工/1999年9月20日 竣工/2001年3月29日

総事業費：約46.7億円

■配置図



 福山すこやかセンター

〒720-8512 福山市三吉町南二丁目11番22号

TEL. 084-928-1340 FAX. 084-928-3416

HP <http://www.fukuyama-sukoyaka.jp>