

ボランティア活動に参加したい！ 市民のためのボランティア情報誌

TUNAGU (つなぐ)

NO. 352

発行日：2026.2.19

- 住所 〒720-8512 福山市三吉町南2-11-22 福山すこやかセンター内
- 電話 (084) 928-1346 FAX (084) 928-1331
- ホームページ <http://www.f-shakyo.net/>
- メールアドレス fukumachi@f-shakyo.net

編集・発行 福山市社会福祉協議会 地域共生社会推進課（ボランティアセンター）

ボランティア募集 NO.29

こども食堂の運営をお手伝いしていただけるボランティア募集！

ポジラボ福山では、こども食堂の運営をお手伝いしていただけるボランティアを募集します。

■日 時 (基本) 毎月第3日曜日 11:00～14:00

※1日が日曜日の月は、第4日曜日

■場 所 川口東交流館（福山市東川口町4丁目9-34）

■内 容 こども食堂のお手伝い（調理含む）

■募集人数 複数名

■そ の 他 参加費200円（食事代）持参してください。

問い合わせ先 ポジラボ福山 松井

電話 : 090-8999-5922



ボランティア募集 NO.30

病院でのボランティアを募集しています！

福山市新市町の寺岡記念病院が、ボランティアさんを募集しています。病院スタッフが役割分担をしますので、ボランティア活動が初めての方でも大丈夫です。「春、暖かくなったら活動できます」なども大歓迎です。

■日 時 月曜日から土曜日 8:30～11:30

※ご都合のよい曜日・時間で構いません。

■場 所 寺岡記念病院（福山市新市町新市37）

■内 容 来院された方のご案内・受付機操作の補助・車いすの介助

■そ の 他 報酬や交通費の支給はありませんが、当院駐車場は無料でご利用いただけます。
また、継続的に活動いただける方にはガーデンテラス（併設施設）のお食事券をお渡しするのと、ボランティア活動保険の加入をいたします。

問い合わせ先 寺岡記念病院 事務部 ボランティア担当：高橋 電話 : 0847-52-3140



チラシ等の封入希望のグループ・団体は、3月17日(火)午前中までにご持参ください。

次回の「TUNAGU(つなぐ)NO. 353」(3月19日発行予定)へ記事掲載依頼・ボランティア募集依頼希望のグループ・団体は、**3月13日(金)午前中まで**にご連絡ください。

ボランティア募集 NO.31 祭りの運営補助のボランティア募集！

「地域福祉センター仁伍」と地域の方々との関係づくりを目的に、「にご春祭り」を開催します。この行事でのボランティアを募集します。

■日 時 3月20日（金・祝） 8：30～14：00

■場 所 仁伍グランド、地域福祉センター仁伍（福山市木之庄町4丁目4-28）

■内 容 会場設営（ TENT組み立て、机椅子のレイアウト）、飲食店ブースでの販売、終了後の片づけ
※反省会があります

■そ の 他 動きやすい服装、エプロン・上履きを持参してください。

駐車場は台数に限りがあります。事前にお知らせください。

■募集締切 3月14日（土）

問い合わせ先 社会福祉協議会 ボランティアセンター

電話：084-928-1346 FAX：084-928-1331



ボランティアグループからのお知らせ

「おいで～ね」で楽しくお話しませんか？

「おいで～ね」は、ボランティア入門講座を受講したボランティアが運営する交流の場です。おしゃべりをしたり、歌ったり、だれかに話を聞いてほしい人も、人の話を聞きたいだけの人も、どなたでも無料で参加できます。

予約も必要ありません。ぜひ、お気軽にお越しください。

■日 時 毎月第4火曜 10：00～11：30 （時間内の入退出自由）

今月は、2月24日(火)です。

■場 所 福山すこやかセンター2階 ボランティアセンター

■参加費 無料

問い合わせ先 社会福祉協議会 ボランティアセンター

電話：084-928-1346 FAX：084-928-1331



参加者募集！ボランティアによる創作活動「絵はがき」

創作活動「絵はがき」をしながら、参加者同士の交流を図っています。

「絵はがき」は、絵の具で色をつけ作品を完成させます。

誰でも簡単にできます。毎回、終了後にはみんなでお茶を飲みながら楽しく交流しています。

■日 時 毎月第1水曜日 10：00～12：00

■場 所 福山すこやかセンター2階 ボランティア活動センター 【2月】（予定）

■募集人数 15人程度

「秋の風景」「春の訪れ」「どんな曲ですか？」

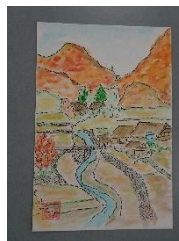
■持 参 物 水差し、筆、パレット

■費 用 無料

問い合わせ先 社会福祉協議会 ボランティアセンター

電 話：084-928-1346

F A X：084-928-1331



お知らせ

ボランティアが行っているサロン「ほっこり」を開催します！

ボランティアをする中での悩みや喜びなどを話し合っ、気持ちがあほっこりする場になっています。
ボランティア活動に興味のある方や、初めての方でも大丈夫です。楽しくみんなで学びましょう。

- 日 時 3月12日(木)13:30~15:00
- 内 容 「演奏会 楽器演奏と合唱」 ゲスト:ビスケットグループ
ギター、ウクレレ、オカリナ、カホン、マラカス、サックス
- 場 所 福山すこやかセンター2階 ボランティアセンター
- 参加費 100円(飲み物他)

問い合わせ先 社会福祉協議会 ボランティアセンター
電話 :084-928-1346 FAX :084-928-1331



ボランティアグループからのお知らせ

福山オレンジの会の参加者募集！



福山オレンジの会は、「認知症に関する情報や認知症本人やその家族の暮らし」のお手伝いを目指しています。認知症に関心のある方なら、どなたでも参加OK！

- 2月の予定 2月26日(木) 13:30~15:00 (途中出席・途中退席可)
- 3月の予定 3月26日(木) 13:30~15:00 (途中出席・途中退席可)
- 場 所 福山すこやかセンター2階 ボランティアセンター
- 参 加 費 無料
- 内 容 認知症のある人が見ている世界を知ろう



人をやさしくする「ケアマフ」
作ってみませんか？

日時 毎月第1木曜日

13:30~15:00

(参加費無料)

場所 福山すこやかセンター2階
ボランティアセンター

問い合わせ先 社会福祉協議会 ボランティアセンター
電 話 : 084 - 928 - 1346
F A X : 084 - 928 - 1331

2026年度(令和8年度)ボランティア活動保険の加入申込受付を開始します！

ボランティア活動中のさまざまな事故によるケガや損害賠償責任を補償する、2026年度ボランティア活動保険の加入受付を3月16日(月)から開始します。

詳しくは、ボランティアセンターへお問い合わせください。

●ボランティア活動保険

基本プラン、天災・地震補償プランの2つのプランになります。

加入プラン	基本プラン	天災・地震補償プラン
保険料	350円	500円

- 補償期間 2026年(令和8年)4月1日(水) 午前0時から
2027年(令和9年)3月31日(水) 午後12時まで

- 受付開始日 3月16日(月)から受付を開始します。

問い合わせ先 社会福祉協議会 ボランティアセンター
電話:084-928-1346 FAX:084-928-1331

<各地域事務所でも加入受付可能です>



ボランティア募集・会員募集・参加者募集の申込先

社会福祉協議会 ボランティアセンター

電話：０８４－９２８－１３４６ ＦＡＸ：０８４－９２８－１３３１

メールでも申し込みができます。上のＱＲコード読み取り後、「メール作成」ボタンを押し、名前・電話番号・募集№を入力し送信してください。

ボランティア情報誌の発送作業・ほほえみ封入作業をお手伝いください。

社会福祉協議会では、ボランティア情報誌の発送作業・ほほえみ封入作業等にご協力いただけるボランティアを募集しています。どなたでも気軽に参加できる活動です。

NO.	活 動	活動日	活動時間	内 容
1	再生封筒づくり	3月 5日(木)	10:00 ~ 11:30	不要になった紙を利用して封筒を作る作業
	活動場所	福山すこやかセンター２階 地域ケア研修室（三吉町南２－１１－２２）		
2	ボランティア情報誌発送作業	3月19日(木)	10:00 ~ 11:30	封筒のサイズに合わせて情報誌やチラシを折る、宛名シールを貼る、封入する等の簡単な作業
	活動場所	福山すこやかセンター２階 地域ケア研修室（三吉町南２－１１－２２）		
3	ほほえみ発送作業	3月25日(水)	10:00 ~ 11:30	福祉だより「ほほえみ」を用紙に書いてある枚数数える、ビニール袋に封入する等の簡単な作業
	活動場所	福山すこやかセンター２階 地域ケア研修室（三吉町南２－１１－２２）		

■ご協力いただける方は、当日直接、活動場所へお越しください。

福山市ボランティア連絡協議会加入グループ紹介

「夢チューの会」：「歌声サロン」が高齢者等の居場所に！

「夢チューの会」はフルネーム「夢を持ちたい中高年の会」といいます。

この会は２０００年９月に NPO 法人「グループ凜」の角川理事長・グループの会長、岩崎さんが発起人となり始めました。

岩崎会長は「夢チューの会」のまとめ役として、基本になる「勉強会（例会）」を毎月続け、NPO 法人「てごうの家」、NPO 法人「どりいむわあくす」の設立に協力し、２００５年には、１０名余りのボランティアの方々と共に「歌声喫茶ゆめちゅう」を立ち上げました。その後「ドレミの会」「かすみ歌声サロン」「平和の家歌声サロン」「東部ゆめちゅうふるさとサロン」等に分かれて、それぞれの代表を中心に、多くのボランティアの方々によって、高齢者などの大切な居場所として、運営されています。広報活動に協力し、いちメンバーとして、ほぼ毎週サロン活動を楽しんでいます。

岩崎会長と同世代のシンガーソングライター「小椋 佳」さんが「人生における最高の「遊び」は「学び」です」と語られた言葉に賛同し、「夢チューの例会（夢の種まき広場）」は少しずつでも続けられればと願っています。

「夢チューの会」では随時会員を募集しています！

ぜひ一度活動に参加してみませんか？お待ちしております♪

